

РОССИЙСКАЯ ФЕДЕРАЦИЯ  
ИРКУТСКАЯ ОБЛАСТЬ

Администрация  
муниципального образования «Катангский район»

**ПОСТАНОВЛЕНИЕ**

от «13» 06. 2013 г.

с.Ербогачен

№ 128-н

Об определении границ  
прилегающих территорий

В соответствии со статьей 16 Федерального закона от 22.11.1995 г. № 171-ФЗ «О государственном регулировании производства и оборота этилового спирта, алкогольной и спиртосодержащей продукции и об ограничении потребления (распития) алкогольной продукции», Постановлением Правительства РФ от 27.12.2012 г. № 1425 «Об определении органами государственной власти субъектов Российской Федерации мест массового скопления граждан и мест нахождения источников повышенной опасности, в которых не допускается розничная продажа алкогольной продукции, а также определении органами местного самоуправления границ прилегающих к некоторым организациям и объектам территорий, на которых не допускается розничная продажа алкогольной продукции», ст.48 Устава муниципального образования «Катангский район», администрация

**ПОСТАНОВЛЯЕТ:**

1. Отменить постановление от 13.05.2013 г. № 97-п «Об определении границ прилегающих территорий»
2. Утвердить перечень организаций и объектов, расположенных на территории МО «Катангский район», на прилегающих территориях к которым не допускается розничная продажа алкогольной продукции, согласно Приложению № 1.
3. Определить способ расчета расстояния от организаций и (или) объектов, указанных в Приложении № 1, до границ прилегающих территорий «по радиусу» (кратчайшее расстояние по прямой) от входа для посетителей на обособленную территорию (при наличии таковой) или от входа для посетителей в здание (строение, сооружение), в котором расположены организации и (или) объекты, указанные в Приложении № 1.
4. Установить, что прилегающей к организациям и объектам территорий, на которых не допускается розничная продажа алкогольной продукции, является территория, отстоящая на расстоянии 30 метров от границ обособленной территории либо непосредственно от здания (строения, сооружения), в котором расположены организации и (или) объекты, указанные в Приложении № 1.
5. Утвердить схемы границы прилегающих к организациям и объектам территорий, на которых не допускается розничная продажа алкогольной продукции, согласно Приложения № 2.
6. Контроль за исполнением настоящего постановления возложить на лицензирующий орган администрации МО «Катангский район».
7. Настоящее постановление опубликовать в муниципальном вестнике МО «Катангский район».

Мэр МО «Катангский район»



С.Ю. Чонский

Перечень организаций и объектов, расположенных на территории МО «Катангский район»,  
на прилегающих территориях к которым не допускается розничная продажа алкогольной  
продукции

I. Ербогаченское муниципальное образование

- 1. Аэропорт, с. Ербогачен
- 2. Больница, с. Ербогачен
- 3. Детский сад, с. Ербогачен
- 4. Школа, с. Ербогачен
- 5. Начальная школа – детский сад, с. Хамакар
- 6. Фельдшеро-акушерский пункт (далее ФАП), с. Наканно
- 7. Начальная школа - детский сад, с. Наканно
- 8. ФАП, с. Хамакар

II. Непское муниципальное образование

- 1. Детский сад, с. Непа
- 2. Детский сад, с. Токма
- 3. ФАП, с. Бур
- 4. ФАП, с. Ика
- 5. ФАП, с. Непа
- 6. ФАП, с. Токма
- 7. Школа и детский сад, с. Бур
- 8. Начальная школа - детский сад, с. Ика
- 9. Школа, с. Непа
- 10. Школа, с. Токма

III. Подволошинское муниципальное образование

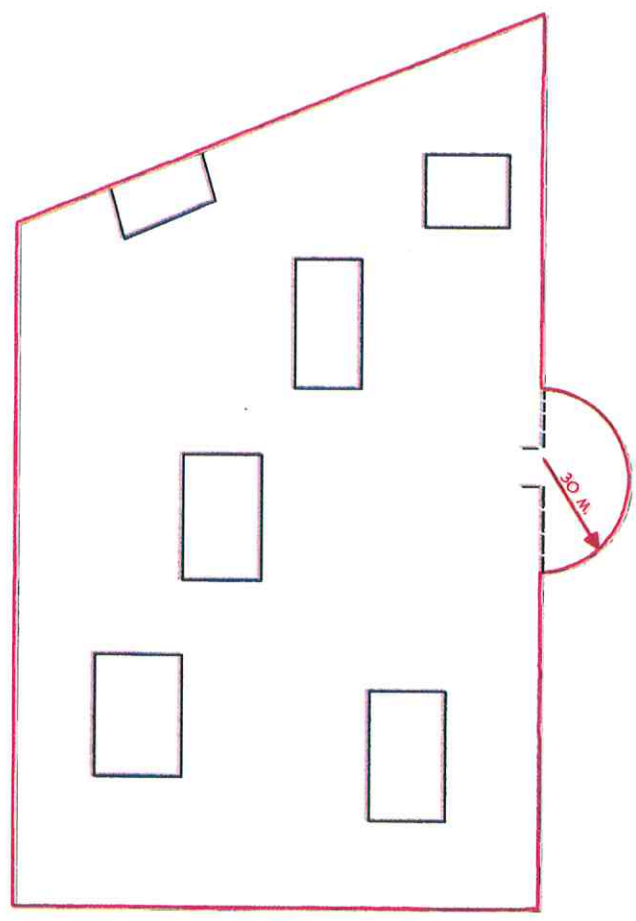
- 1. Больница, с. Подволошино
- 2. Детский сад, с. Подволошино
- 3. Школа, с. Подволошино

IV. Преображенское муниципальное образование

- 1. Детский сад, с. Преображенка
- 2. Начальная школа - детский сад, с. Ерема
- 3. Школа, с. Преображенка

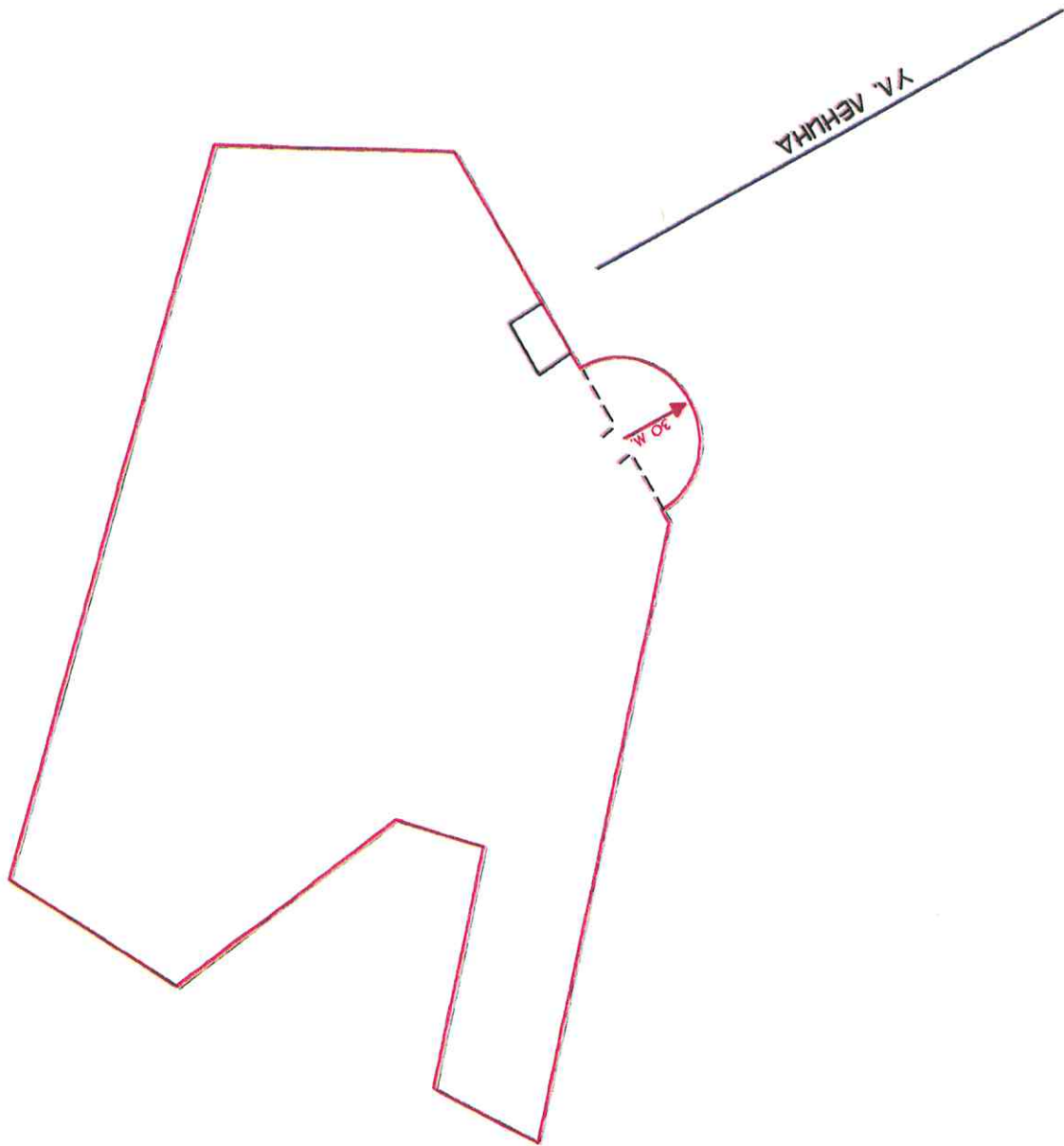
Детский сад. с. Ербогачен.

УЛ. АВИАТОРОВ



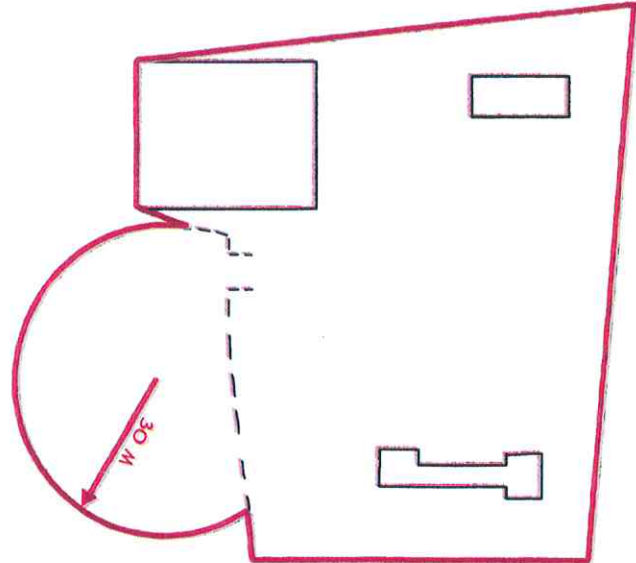
Приложение № 2  
к Постановлению администрации  
МО «Катангский район»  
от 13.06.2013 года № 128-п

УЛ. СОЛНЦА



Аэропорт. с. Ербогачен.

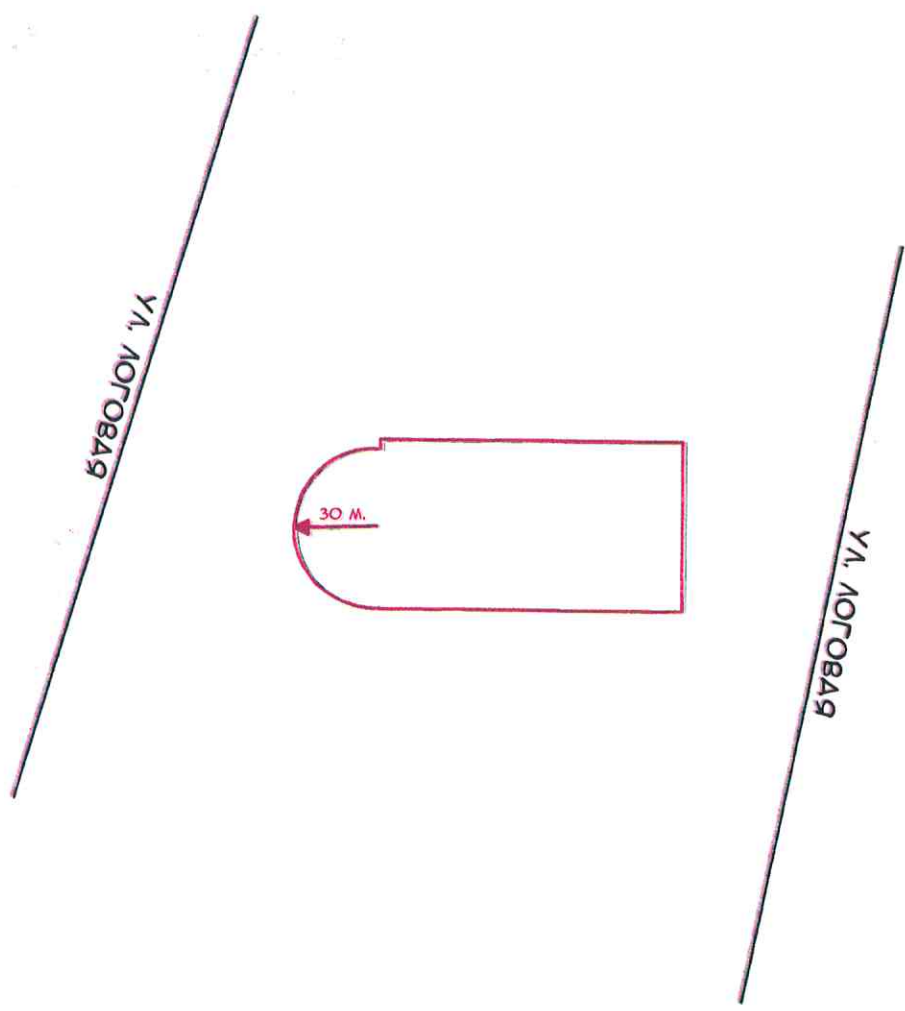
Детский сад, с. Преображенка.  
(ул. Школьная д. 2)



УЛ. ШКОЛЬНАЯ

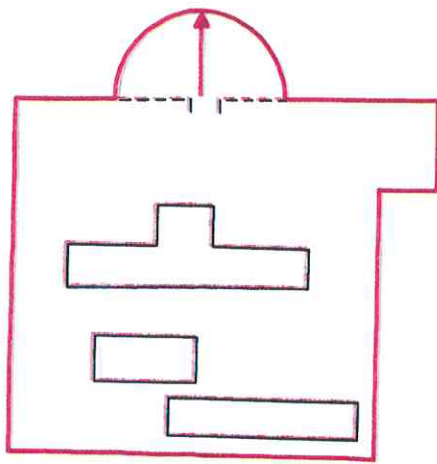
УЛ. ХАРЧУКОВА

Летский сад, с. Подволошино.



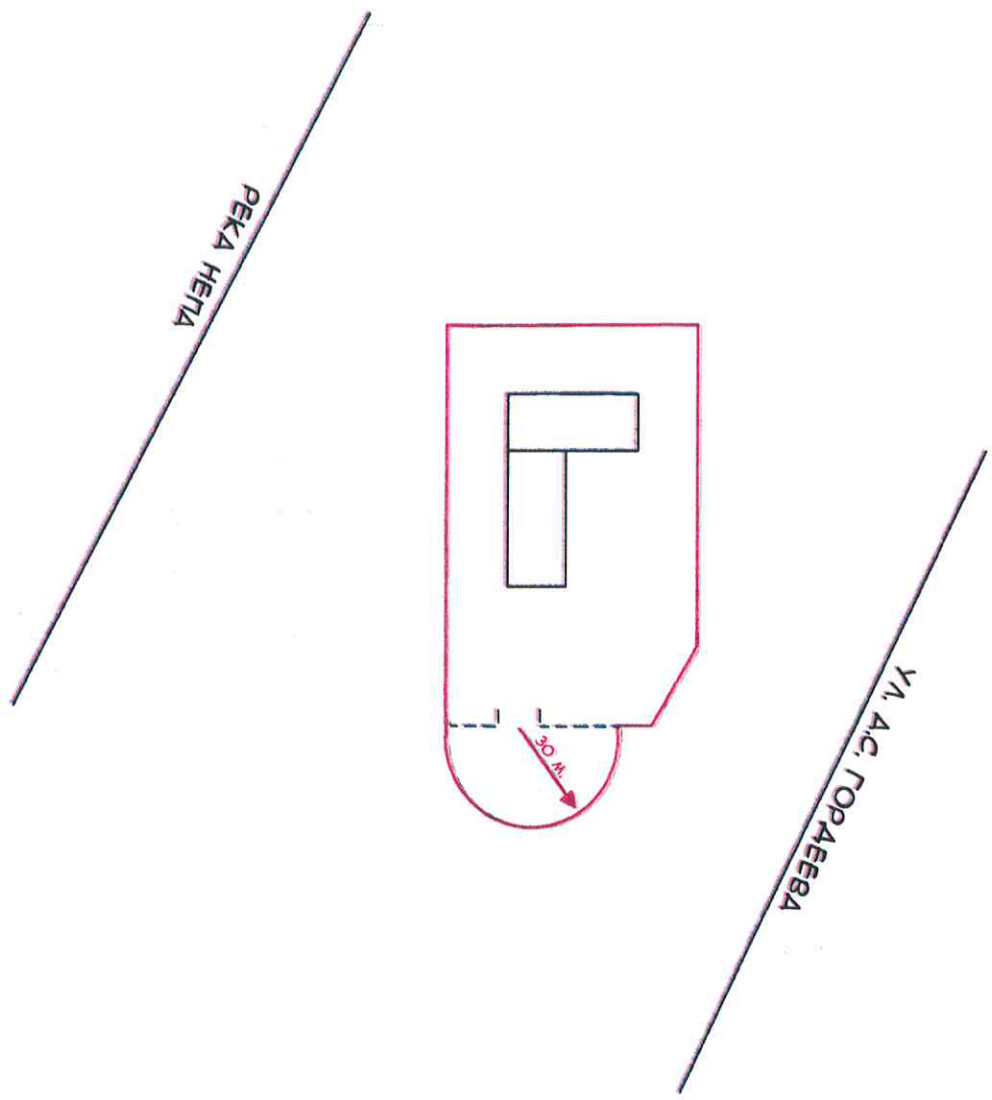
Дерский сад, с. Непя.

УЛ. ЮЖНАЯ



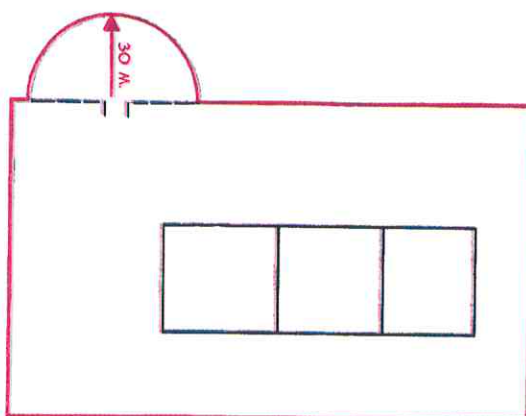
ПЕР. НОВОСЕЛОВ

Летский сад, с. Тохма,  
(ул. С.А. Гордеева, 33)





РЕКА НЕПА

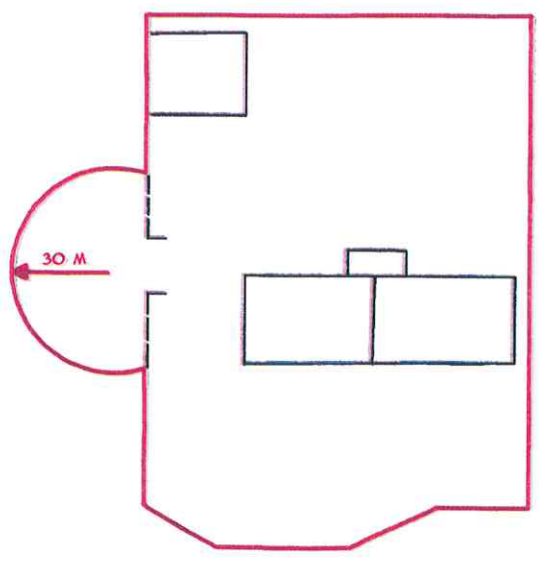


УЛ. ГОРДЭЕВА

ФАП, с. Токма,  
(Ул. С.А. Гордеева, 35-2)

ФАП, с. Нена.

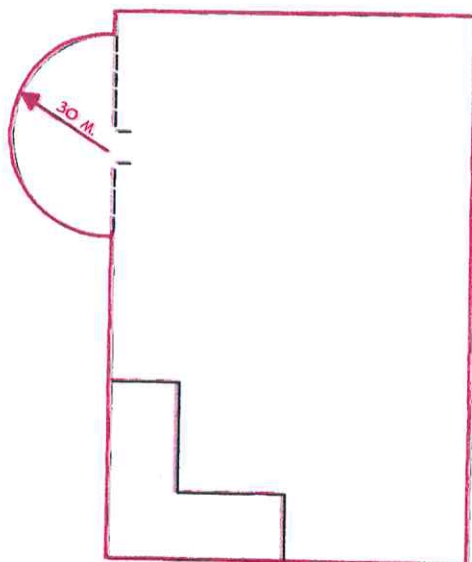
УЛ КОМСОМОЛЪСКАЯ



УЛ. БАРГУЗИНСКАЯ

ФАП, с. Наканно

УЛ. НАБЕРЕЖНАЯ

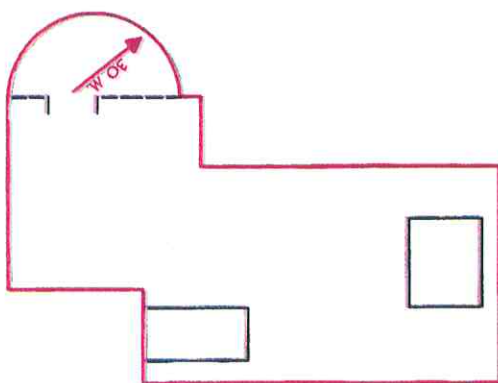


УЛ. СОВЕТСКАЯ

УЛ. МОЛОДЕЖНАЯ

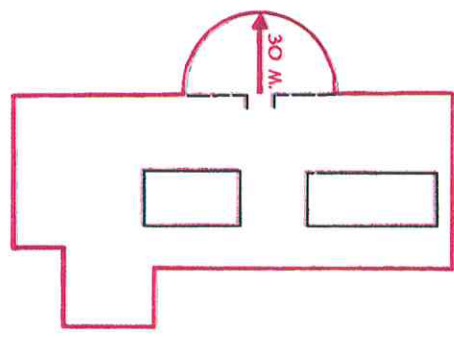
ФАЛТ, с. Ика.

ПЕР. БОЛЫҢҚЫЛЫ



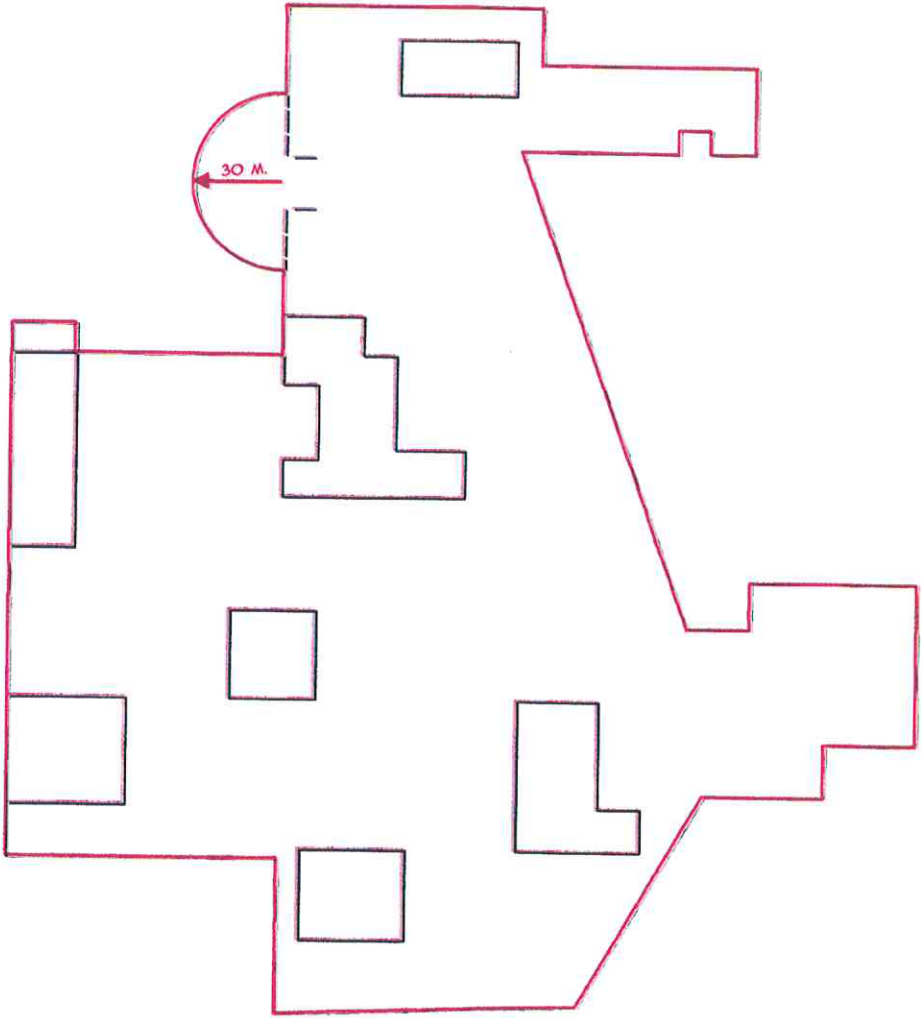
УЛ АЕСНА

УА. ИҖТТИ БРАТБЕР КҮЗАККОБИК



ФАП, с. Бур.

Большница, с. Ербогачен  
(ул. Строителей, 22)

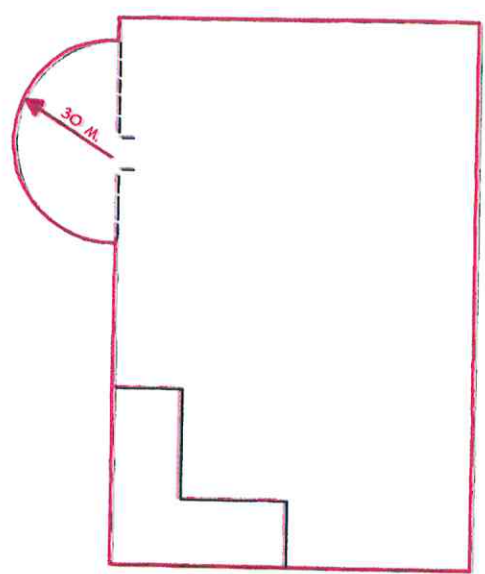


УЛ. СТРОИТЕЛЕЙ

УЛ. ТРАНСПОРТНАЯ

Большая, с. Подволошино.

УЛ. ШКОЛЬНАЯ



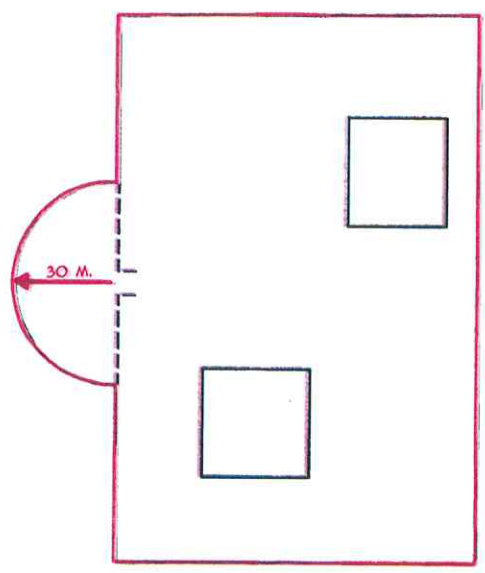
УЛ. НАБЕРЕЖНАЯ

УЛ. МАЙСКАЯ

Начальная школа - детский сад, с. Хамакар

УЛ. СОВЕТСКАЯ

---

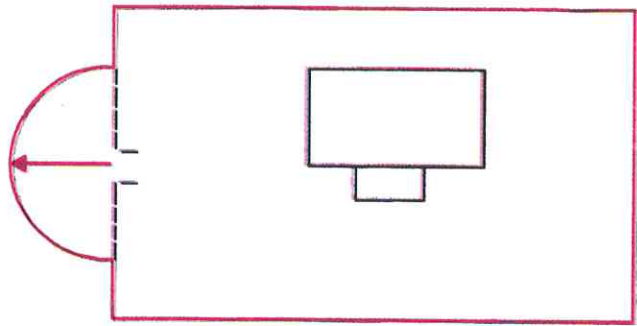


УЛ. ЛЕСНАЯ

---



РЕКА НЕПА

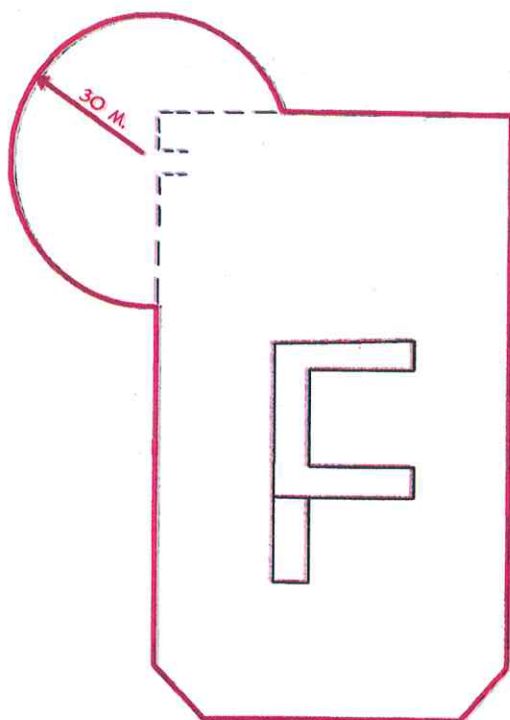


Школа, с. Токма.  
(ул. Гордеева, 31)

УЛ. А.С. ГОРДЕЕВА

Школа с Преображенка.  
(ул. Школьная, д. 4)

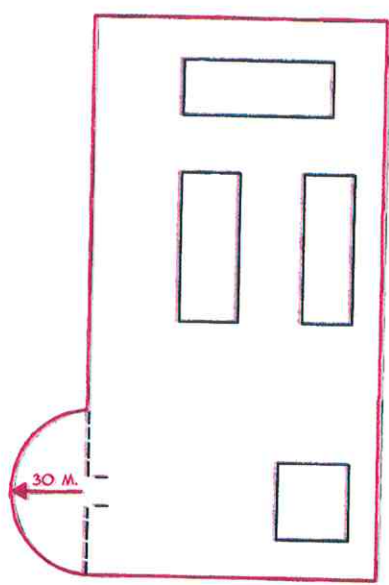
УЛ. ШКОЛЬНАЯ



УЛ. ХАРЧИСТОВА

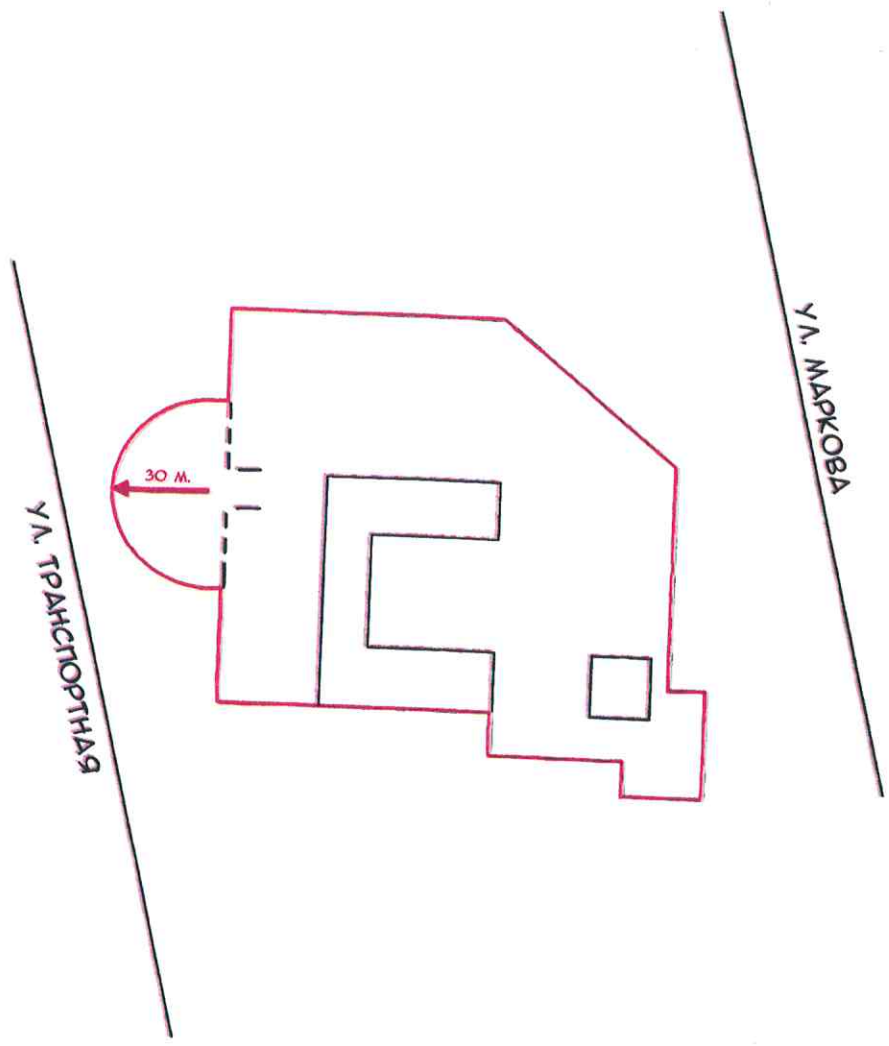
Школа, с. Подволошино.

УЛ. ШКОЛЬНАЯ



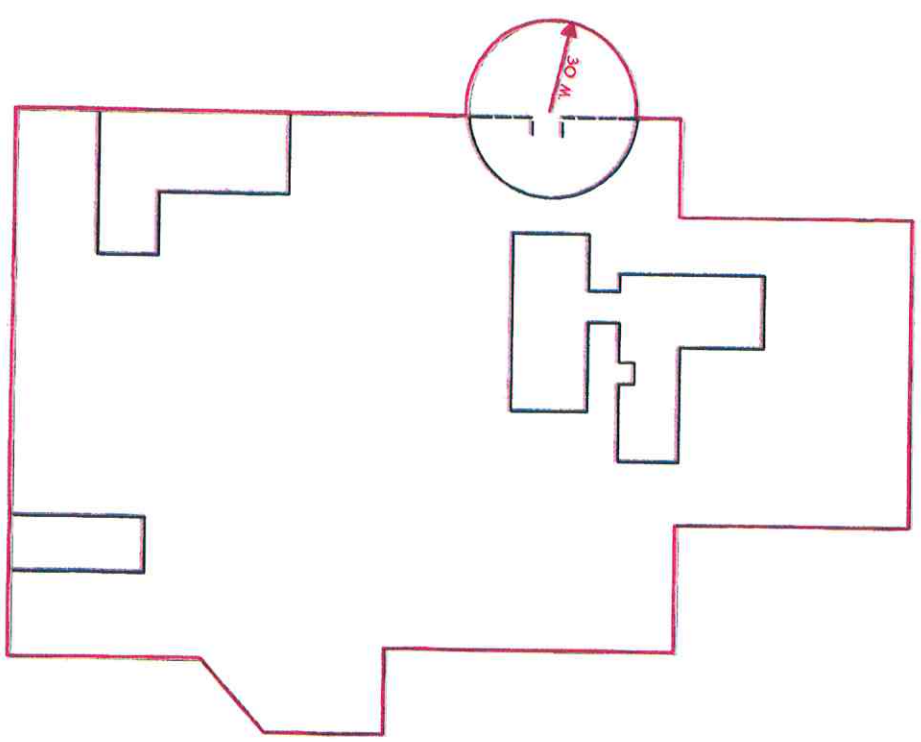
УЛ. МАЙСКАЯ

Иколуа, с. Нена.



УЛ. ЛЕНИНА

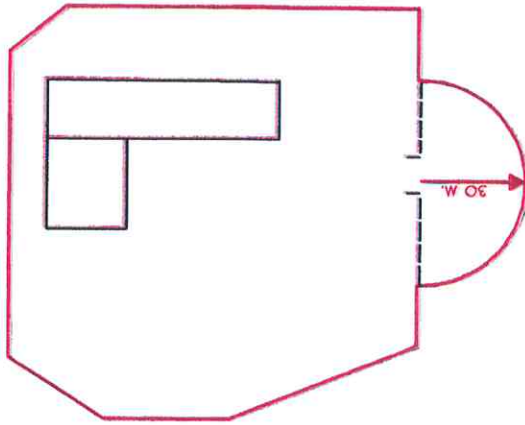
Школа, с. Ербогачен.  
УЛ. МИРА



УЛ. ИКАНОВА

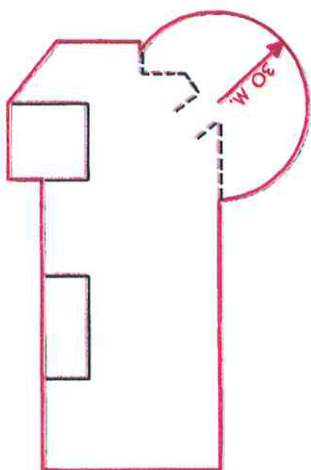
Начальная школа - Детский сад, с. Ика

ПЕР. БОЛЫЦЫЦЫЦ



УЛ. ЛОГОВАЯ

Начальная школа - детский сад, с. Ерема  
(ул. Набережная, д.2)



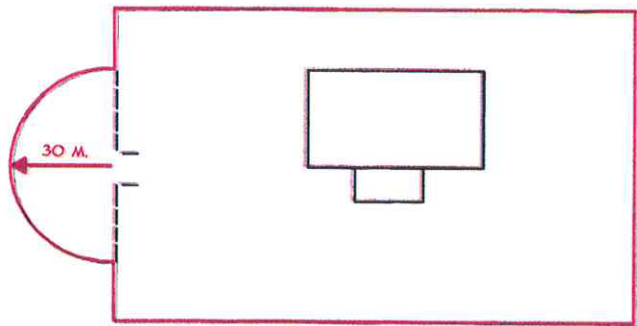
---

УЛ. НАБЕРЕЖНАЯ

Начальная школа - детский сад, с. Наканно

УЛ. НАБЕРЕЖНАЯ

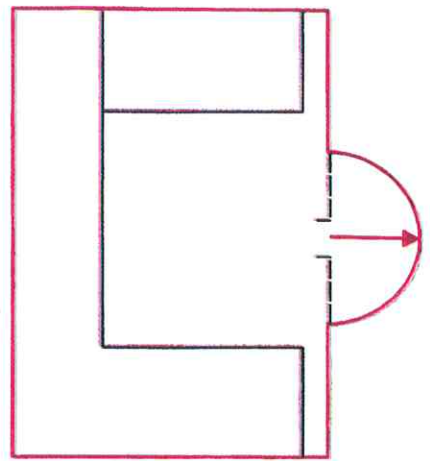
УЛ. СОВЕТСКАЯ





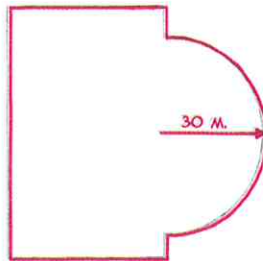
Детский сад и школа, с. Бур.

УЛ. КООПЕРАТИВНАЯ



УЛ. ГОРНАЯ

**ФАП, с. Хамакар**  
(ул. Советская, д. 12)



---

**УЛ. СОВЕТСКАЯ**